

Extrait du Site Officiel de la Mairie de Bohal - Morbihan

<http://bohal.fr/Chambres-d-hotes.html>

CHAMBRES D'HÔTES

- TOURISME -



Date de mise en ligne : vendredi 5 avril 2013

Description :

Chambres d'hôtes

Site Officiel de la Mairie de Bohal - Morbihan

La commune de BOHAL, riche d'un patrimoine naturel, est pourvue de sites propices à l'accueil de touristes, randonneurs, vacanciers, en recherche de calme et de verdure. Deux de ces trois sites sont en bordure de la claie , le dernier étant dans un hameau tranquille. Ce sont des aménagements dans du bâti ancien, magnifiquement agencés par leurs propriétaires, sachant répondre aux besoins de leur clientèle.

[Chambres d'hôtes La Métairie de la Béraudaie](#) [Chambres d'hôtes La Chaumière](#) [Chambres d'hôtes La glaneuse](#)
[Chambres d'hôtes du Moulin de la Béraudaie](#) [Gîte du Moulin de la Béraudaie](#)

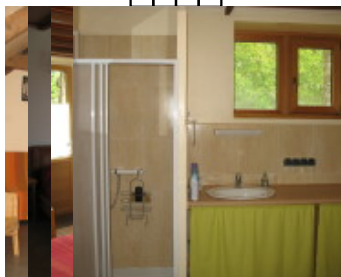
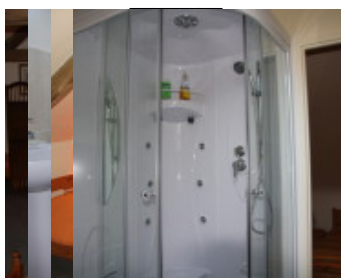
Chambres d'hôtes de la métairie de la Béraudaie

Bienvenue à la métairie de la béraudaie, chambre d'hôte familiale. Composée de deux chambres :

- Une grande chambre « BAO'ZIOU », indépendante, composée de deux lits de 160, un lit de 140 et deux lits de 90. La salle de bain est équipée d'une douche à jets, d'un lavabo et d'un WC.
- Une chambre « BOD'OU », indépendante, composée d'un lit de 160 et d'un lit de 90. La salle de bain est équipée d'une douche, d'un lavabo et d'un WC.
- Vous êtes en randonnée équestre, vos chevaux sont accueillis au pré ou dans l'un de nos box.

Évelyne et Philippe DENISET- EX-IGNOTIS
Métairie de la Béraudaie 56140 BOHAL

- Tel : 02.97.72.29.95
- Port :06.89.67.07.19
- e-mail : evelyphil orange.fr





Pour organiser vos randonnées équestres, vous pouvez visiter le site du [cdte56](http://www.cdte56.fr) [http://www.cdte56.fr]

Venez nous rendre visite sur notre [site internet métairie de la béraudaie](http://www.metairieberaudaie.jimdo.com) [http://www.metairieberaudaie.jimdo.com]

Chambres d'hôtes La Chaumière

[site internet La chaumière](http://www.la-chaumiere-bohal.com) [http://www.la-chaumiere-bohal.com]

Marie-Françoise et René TOTIVY

La Béraudaie

56140 BOHAL

Tel 02.97.75.05.17

Tel 06.11.51.75.93

[Email : rf.totivy2901 orange.fr](mailto:rf.totivy2901@orange.fr) [rf.totivy2901 orange.fr]



Une chaumière de charme en Bretagne Sud. Un véritable toit de chaume donne à la grande maison un caractère Breton. Les nuits sont source de rêve et de bienfaisant repos. Coté sud de la maison, de grandes baies vitrées attirent le regard vers un écrin de verdure, une sympathique atmosphère y règne dans ce vaste jardin, la pelouse, les fleurs, les grands arbres, des plants exotiques, une rocaille composant un paysage varié, de magnifiques hortensias. Les oiseaux, les grillons ont élu domicile et nous entonnent leurs mélodies !

TARIFS 2016

Chambre et petits déjeuners inclus

1 personne = 55 euros la nuitée

2 personnes = 60 euros la nuitée





la balançoire

la terrasse



petit-déjeuner

le jardin 2

Chambres d'hôtes La Glaneuse

[site internet de la glaneuse](http://laglaneuse.lescigales.org/) [http://laglaneuse.lescigales.org/]

Sylvie et Albert seront ravis de vous accueillir à la Glaneuse. Les chambres d'hôtes sont faites dans un esprit serein, pour vous apporter tout le confort et le repos. Emplacement voiture, terrasse avec salon de jardin pour le petit déjeuner. Petits Déjeuners copieux, agrémentés de confitures et de gâteaux maison, vous seront servis dans la grande salle avec cheminée, brocante.

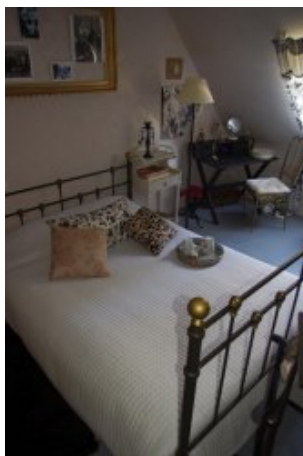
La grange



chambre_grange1+

Cette ancienne grange rénovée et aménagée avec goût, grande salle d'eau (cabine de douche relaxante) avec WC, lit de 160. Nos amis les animaux (petits) sont admis, possibilité d'un lit d'appoint. 60 Euros - Nuitée et petit déjeuner inclus.

La chambre



chambre_julie1+

Dans la longère à l'étage, avec une décoration originale et chaleureuse, un lit double de 140, la salle de bain sur le palier et WC séparé. 50 Euros - Nuitée et petit déjeuner inclus.

Chambres d'hôtes au Moulin de la Béraudaie

[site internet du moulin de la beraudaie](http://www.moulindeberaudaie.com) [http://www.moulindeberaudaie.com]



Ici c'est au rythme de la rivière que nous aimons vivre ! Pour une ballade en VTT, une randonnée à pied, une partie de pêche, ou tout simplement un peu de repos... nous avons ce qu'il vous faut.

Situe en bordure de la Claie (rivière 1 ère catégorie, permis sur mesure), le moulin vous offrira calme et tranquillité. En se promenant dans la campagne environnante il n'est pas rare de croiser un « ancien » qui vous racontera sa petite anecdote sur le moulin, car ici tout le monde a eu son histoire avec le site. Isabelle, Pascal vous attendront le soir, au retour de votre périple journalier et vous nous expliquerez à votre façon, la manière dont vous avez traversé le temps dans cette région chargée d'histoire. Après une bonne cervoise ou une bolée de cidre, nous dégusterons en famille, si vous le souhaitez, une galette ou une grillade au bord de l'eau, et ainsi nous pourrions continuer à échanger nos contes et légendes du pays de l'oust a Brocéliande.

CHAMBRES D'HÔTES

Pour clore la soirée, vous pourrez exercer votre talent sur le tapis vert, relever un défi aux fléchettes, ou tranquillement préparer l'itinéraire du lendemain avec la documentation qui sera à votre disposition.

Au petit matin, l'odeur du café frais et du pain chaud viendront vous ouvrir l'appétit. Vous découvrirez les cakes et les confitures « maison » ainsi que les fruits frais, miel et caramel au beurre salé : Un copieux repas avant d'affronter une nouvelle journée d'aventure.

Isabelle et Pascal LABEEUW



Moulin de la Beraudaie

56140 BOHAL

[Email](mailto:thiclo2@wanadoo.fr) [thiclo2 wanadoo.fr]

Téléphone : 02 97 73 78 92

Portable : 06 60 61 14 82



Gîte du Moulin de la Beraudaie

Pour plus de renseignements -> Mr HOSKINS Paul au 06.25.66.93.08